

4.95

VALVOLE A GHIGLIOTTINA



VALVOIND - Via Pascoli, 5 - 24060 Bagnatica (BG) Tel. 035.681919 Fax. 035.680954

Modello 200

DN 50 - DN 1200



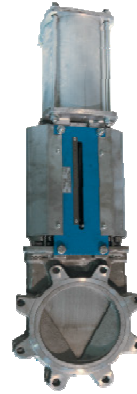
Valvola wafer unidirezionale



Modello LUG

DN 50 - DN 1200

Valvola Lug unidirezionale



Con coperchio



Per modello 200 e Lug
DN 50 - DN 600



Modello 400

Valvola wafer unidirezionale



Fori laterali di compensazione

Appostamente progettata per le applicazioni di scarico dei silo

DN 50 - DN 600

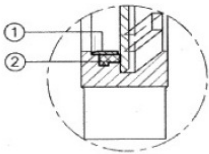
*

Modello TAPPI

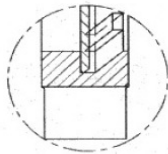
Differisce dal modello Lug nello spessore del corpo e della ghigliottina. Pressione di calcolo maggiore. 10bar fino DN600

TENUTA

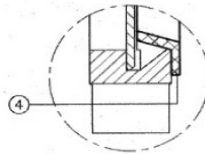
Tenuta morbida



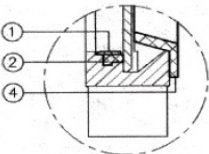
Tenuta metallica



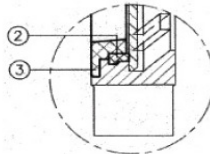
Tenuta metallica conica 15°



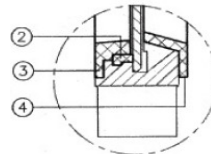
Tenuta morbida conica 15°



Tenuta morbida con raschietto 8°



Tenuta morbida conica con raschietto 8°



- 1 Anello di fissaggio
- 2 Tenuta morbida
- 3 Raschietto 8°
- 4 Cono 15°

4.96

VALVOLE A GHIGLIOTTINA



Valvoind

valvole industriali

VALVOIND - Via Pascoli, 5 - 24060 Bagnatica (BG) Tel. 035.681919 Fax. 035.680954

Modello 300

DN 50 - DN 700

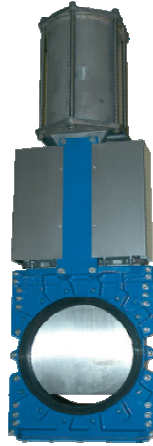
Valvola wafer bidirezionale a lama passante



Per condotta

DN 50 - DN 600

Valvola wafer bidirezionale



Tipo semicerchio

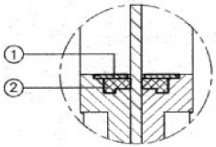
DN 50 - DN 600

Valvola wafer unidirezionale



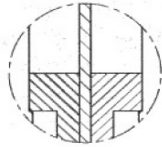
TENUTA

Tenuta morbida

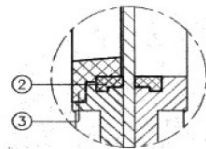


Tenuta morbida conica 15°

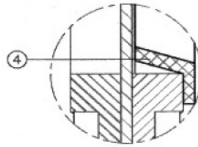
Tenuta metallica



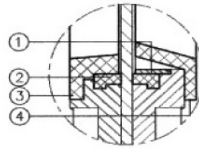
Tenuta morbida con raschietto 8°



Tenuta metallica conica 15°



Tenuta morbida conica con raschietto 8°



- 1 Anello di fissaggio
- 2 Tenuta morbida
- 3 Raschietto 8°
- 4 Cono 15°

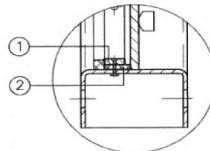
Valvole quadrate



Valvola unidirezionale
Progettate secondo le condizioni operative
Disponibile con coperchio

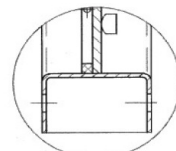
TENUTE

Tenuta morbida



- 1 Anello di fissaggio
- 2 Tenuta morbida

Tenuta metallica



4.97

VALVOLE A GHIGLIOTTINA



Valvoind

valvole industriali

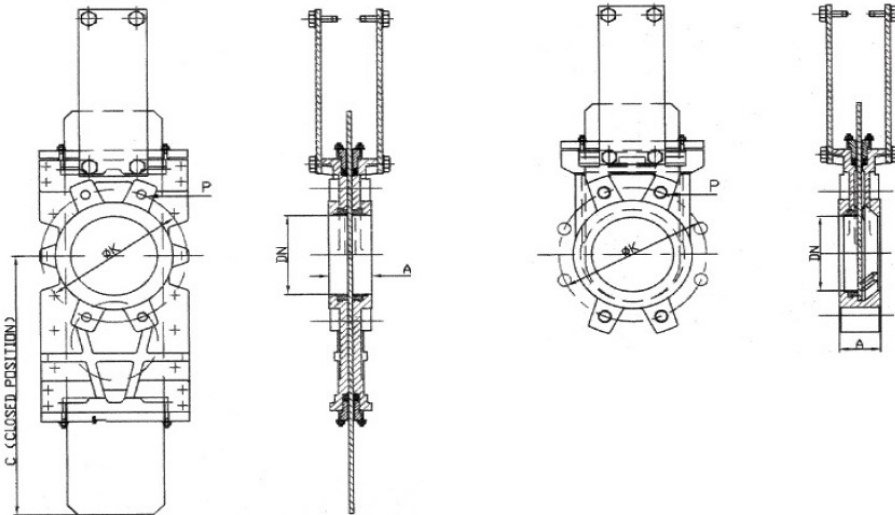
VALVOIND - Via Pascoli, 5 - 24060 Bagnatica (BG) Tel. 035.681919 Fax. 035.680954

Valvola con
corpo
elettrosaldatoValvola wafer o flangiata
unidirezionale o bidirezionaleCostruzione del corpo e del
coperchio elettrosaldato

Valvola Per alte

Valvola flangiata
unidirezionaleCorpo e coperchio
monoblocco

DIMENSIONI

Pressione operativa
massima raccomandataDN50 - DN250 = 10Kg/cm²DN300 - DN400 = 6Kg/cm²DN450 = 5Kg/cm²DN500 - DN600 = 4Kg/cm²Contropressione (Modello
400)DN50 - DN250 = 3Kg/cm²DN300 - DN400 = 2Kg/cm²DN450 = 1,5Kg/cm²DN500 - DN600 = 1Kg/cm²

DN	POLLICI	A					ØK			P	
		200	Tipo 400	LUG	TAPPI	Tipo 300	PN10	ANSI 150	N° fori	PN10	ANSI 150
50	2"	40	60	40	48	40	125	120,6	4	M16	W 5/8"
65	2 1/2"	40	60	40	48	40	145	139,7	4	M16	W 5/8"
80	3"	50	64	50	51	50	160	152,4	8	M16	W 5/8"
100	4"	50	64	50	51	50	180	190,5	8	M16	W 5/8"
125	5"	50	70	50	57	50	210	215,9	8	M16	W 3/4"
150	6"	60	76	60	57	60	240	241,3	8	M20	W 3/4"
200	8"	60	89	60	70	60	295	298,4	8	M20	W 3/4"
250	10"	70	114	70	70	70	350	361,9	12	M20	W 7/8"
300	12"	70	114	70	76	70	400	431,8	12	M20	W 7/8"
350	14"	96	127	96	76	96	460	476,2	16	M20	W 1"
400	16"	100	140	100	89	100	515	539,7	16	M24	W 1"
450	18"	106	152	106	89	106	565	577,8	20	M24	W 1 1/8"
500	20"	110	152	110	114	110	620	635	20	M24	W 1 1/8"
600	24"	110	178	110	114	110	725	725	20	M27	W 1 1/4"

* Diametri maggiori se richiesti

*Valvole progettate secondo la direttiva PED 97/23/CE

4.98

VALVOLE A GHIGLIOTTINA



VALVOIND - Via Pascoli, 5 - 24060 Bagnatica (BG) Tel. 035.681919 Fax. 035.680954

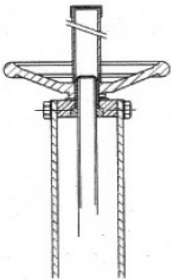
Valvoind

valvole industriali

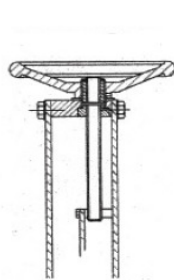
GUIDE

Con volantino

Gambo saliente

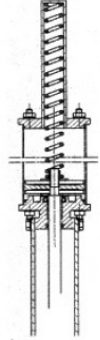


Gambo non saliente

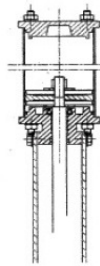


Pneumatico

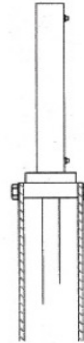
Singolo effetto



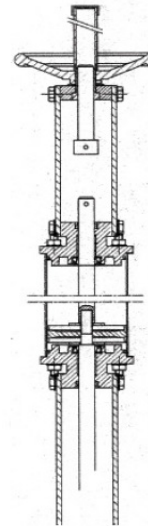
Doppio effetto



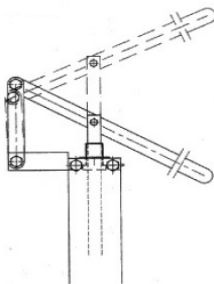
Idraulico



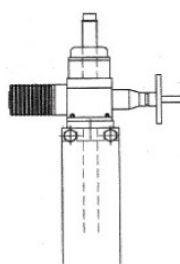
Volantino pneumatico



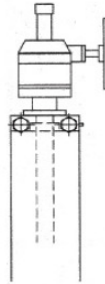
A leva



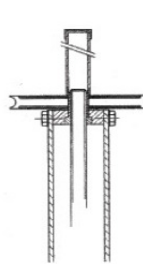
Elettrico



Gear box



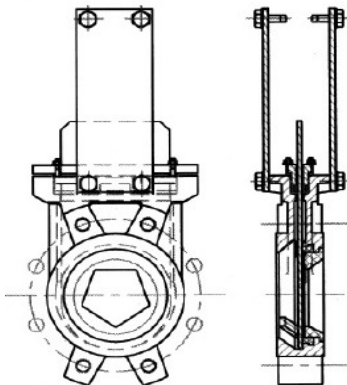
A catena



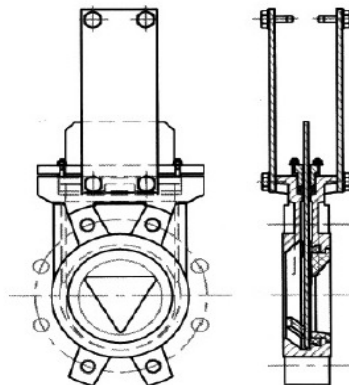
ACCESSORI

- Elettrovalvole proporzionali
- Sensori di prossimità induttivi
- Interruttori meccanici
- Maniche in gomma
- Estensioni
- Diaframma di regolazione

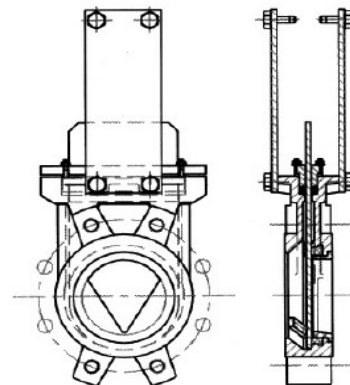
Diaframma pentagonale



Diaframma triangolare



Diaframma a V



4.99

VALVOLE A GHIGLIOTTINA



Valvoind

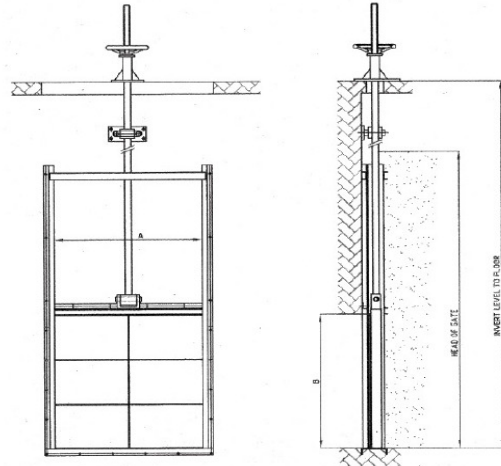
valvole industriali

VALVOIND - Via Pascoli, 5 - 24060 Bagnatica (BG) Tel. 035.681919 Fax. 035.680954

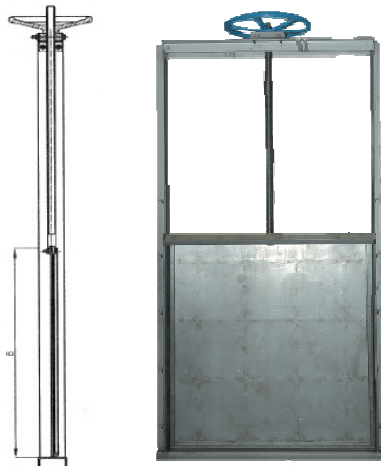
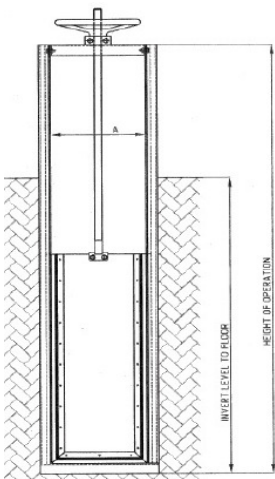
A parete



Valvola di sigillo a quattro lati
 Rigidità: 100%
 Disponibile in varie forme: quadrata, rettangolare e rotonda.
 Tenuta ON/OFF su richiesta



Per canale



Valvola di sigillo a tre lati
 Disponibile in varie forme: quadrata e rettangolare

*

Modello

Valvola di sigillo a tre lati

*

Valvola FLAP

Destinata a prevenire il rientro del fluido.

* Progettato dipendendo dalle condizioni operative

* Valvole progettate secondo la direttiva PED 97/23/CE

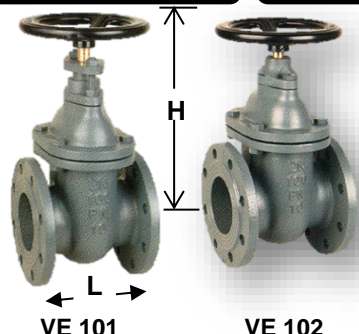


Volantino
 Attuatore elettrico
 Gear box
 Attuatore pneumatico

* Tutte le guide sono intercambiabili con qualsiasi modello penstock

VE 101

SARACINESCA A CORPO PIATTO vite interna in ghisa flangiata PN 10

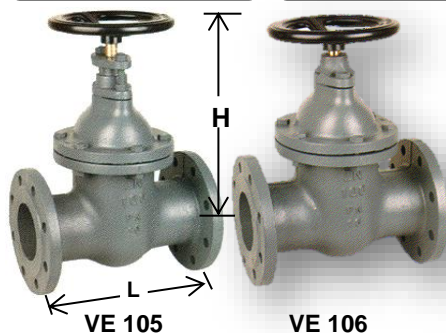


Codice	Modello
VE 101..	: Tenuta a premistoppa
VE 102..	: Tenuta ORING in EPDM esente da manutenzione

codice	DN	L	H	Kg
VE...08	40	140	230	9
VE...09	50	150	245	11
VE...10	65	170	290	15
VE...11	80	180	315	18
VE...12	100	190	355	23
VE...13	125	200	415	31
VE...14	150	210	460	41
VE...15	200	230	545	63
VE...16	250	250	635	91
VE...17	300	270	725	124

VE 105

SARACINESCA A CORPO OVALE vite interna in ghisa flangiata PN 16



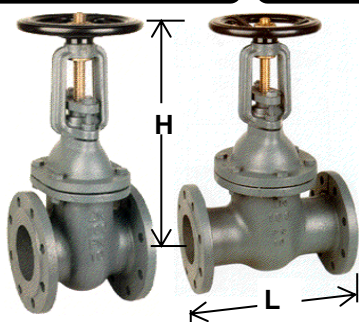
Impiego : acqua
 Corpo : ghisa GG 25
 Albero : INOX
 Temp.max : -10 +70°C
 Press.eserc. : 16 bar
 Attacchi : flangiati UNI PN 16

Codice	Modello
VE 105..	: Tenuta a premistoppa
VE 106..	: Tenuta ORING in EPDM esente da manutenzione

codice	DN	L	H	Kg
VE...08	40	240	230	10
VE...09	50	250	265	13
VE...10	65	270	300	18
VE...11	80	280	340	25
VE...12	100	300	370	32
VE...13	125	325	415	42
VE...14	150	350	460	58
VE...15	200	400	555	86
VE...16	250	450	656	140
VE...17	300	500	730	186

VE 111

SARACINESCA A VITE ESTERNA in ghisa flangiata



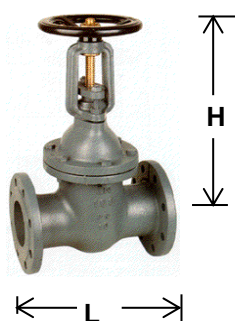
Impiego : acqua
 Corpo : ghisa GG 25
 Albero : INOX
 Temp.max : -10 +70°C
 Press.esercizio : 10 bar
 Attacchi : flangiati UNI PN 10

Codice	Modello	PN
VE 111..	: Corpo piatto	PN 10
VE 112..	: corpo ovale	PN 16

codice	DN	L ₁₁₁	L ₁₁₂	H
VE...08	40	140	240	265
VE...09	50	150	250	275
VE...10	65	170	270	335
VE...11	80	180	280	355
VE...12	100	190	300	400
VE...13	125	200	325	495
VE...14	150	210	350	585
VE...15	200	230	400	700
VE...16	250	250	450	830
VE...17	300	270	500	960

VE 120

SARACINESCA A CORPO CILINDRICO A VITE ESTERNA in ghisa flang. PN 25



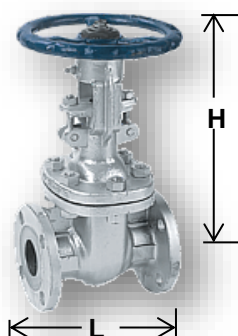
Impiego : acqua
 Corpo : ghisa GGG 40
 Albero : INOX
 Temp.max : -10 +70°C
 Press.eser. : 25 bar
 Attacchi : flangiati UNI 1284

codice	DN	L	H	Kg
VE12018	350	690	940	467
VE12019	400	750	1070	650
VE12021	500	880	1260	1123
VE12022	600	1000	1480	1685

codice	DN	L	H	Kg
VE12008	40	240	280	21
VE12009	50	250	290	27
VE12010	65	270	330	40
VE12011	80	280	350	45
VE12012	100	330	400	68
VE12013	125	360	460	90
VE12014	150	390	520	120
VE12015	200	460	630	190
VE12016	250	530	730	222
VE12017	300	630	840	370

VE 122

SARACINESCA A CORPO CILINDRICO IN ACCIAIO PN 40

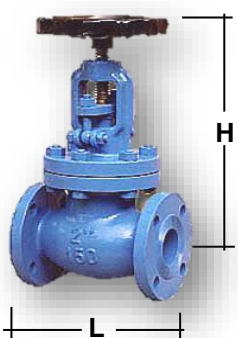


Impiego : acqua
 Corpo : acciaio GS C 25
 Albero : INOX
 Sede e cuneo : INOX
 Temp.max : 120°C
 Press.120°C : 40 bar
 Attacchi : flangiati UNI 1284

codice	DN	L	H	Kg
VE12208	40	240	300	23
VE12209	50	250	330	27
VE12210	65	290	350	36
VE12211	80	310	410	47
VE12212	100	350	420	54
VE12213	125	400	540	87
VE12214	150	450	560	113
VE12215	200	550	620	165
VE12216	250	650	780	270
VE12217	300	750	860	360

VE 125

SARACINESCA A CORPO CILINDRICO VITE ESTERNA IN ACCIAIO PN 64/100



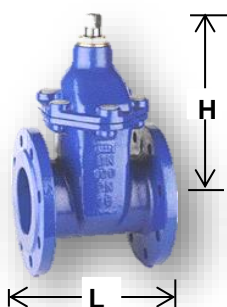
Impiego : acqua
 Corpo : acciaio GS C 25
 Albero : INOX
 Sede e cuneo : INOX
 Temp.max : 120°C
 Press.120°C : 100 bar
 Attacchi : flangiati UNI 1284

Codice	Modello
VE 125..	: PN 64
VE 126..	: PN 100

codice	DN	L	H	Kg
VE...09	50	250	410	48
VE...10	65	290	520	70
VE...11	80	310	530	90
VE...12	100	350	600	125
VE...13	125	400	720	150
VE...14	150	450	770	210
VE...15	200	550	920	370
VE...16	250	650	1170	550
VE...17	300	750	1260	780
VE...18	350	850	1450	1000
VE...19	400	950	1600	1350

VE 130

SARACINESCA A CUNEO GOMMATO A CORPO PIATTO in ghisa flangiata PN 16

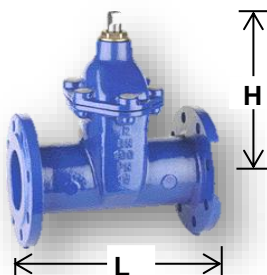


caratteristiche : passaggio totale
 Impiego : acque potabili e di scarico
 Gas metano e di città
 Corpo : ghisa GGG 40
 Albero : INOX
 Cuneo : ghisa GG 40 rivestito gomma
 Bulloneria : inox annegata
 Tenuta : Oring in NBR
 Verniciatura : int/est epossidica 200µ
 Temp.max : -10 +70°C
 Press. a 120°C : 16 bar

codice	DN	L	H	Kg
VE13008	40	140	195	10
VE13009	50	150	205	11
VE13010	65	170	230	14
VE13011	80	180	260	17
VE13012	100	190	290	21
VE13013	125	200	345	29
VE13014	150	210	385	35
VE13015	200	230	475	53
VE13016	250	250	565	78
VE13017	300	270	645	102

VE 135

SARACINESCA A CUNEO GOMMATO A CORPO OVALE in ghisa flangiata PN 16



caratteristiche : passaggio totale
 Impiego : acque potabili e di scarico
 Gas metano e di città
 Corpo : ghisa GGG 40
 Albero : INOX
 Cuneo : ghisa GG 40 rivestito gomma
 Bulloneria : inox annegata
 Tenuta : Oring in NBR
 Verniciatura : int/est epossidica 200µ
 Temp.max : -10 +70°C
 Press. a 120°C : 16 bar

codice	DN	L	H	Kg
VE13508	40	240	195	11
VE13509	50	250	205	12
VE13510	65	270	230	15
VE13511	80	280	260	18
VE13512	100	300	290	23
VE13513	125	325	345	33
VE13514	150	350	385	40
VE13515	200	400	475	60
VE13516	250	450	565	92
VE13517	300	500	645	123

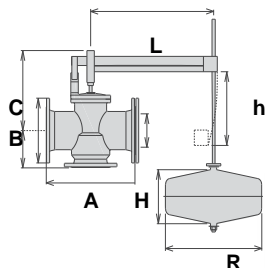
VG 201

VALVOLA A GALLEGGIANTE PN 16 in ghisa - flangiata UNI

La valvola è adatta al funzionamento sia con la via diritta che ad angolo

Temp. max. : 90°C
Press. max. : 16 bar

Impiego : acqua fredda
Corpo : ghisa sferoidale
Sede : acciaio inox
Leva : acciaio zincato
Sfera : AISI 304
Attacchi : flangiati PN 16



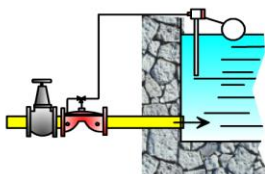
Portate massime in lt/s										
DN	40	50	65	80	100	125	150	200	250	300
squadra	6,4	6,4	10	16	25	40	58	103	161	233
diritta	5,1	5,1	8,6	13	20	31	45	81	127	183
codici	DN	A	B	C	D	L	H	R	h	Kg
VG20108	40	230	82,5	173	165	600	Ø220		105	21
VG20109	50	230	82,5	173	165	600	Ø220		105	21
VG20110	65	290	92,5	193	185	600	Ø220		180	25,6
VG20111	80	310	100	212	200	800	200	300	210	32,6
VG20112	100	350	125	225	220	800	180	400	267	41
VG20113	125	400	125	230	250	800	180	400	267	49
VG20114	150	480	162	351	285	1000	250	400	400	78,5
VG20115	200	600	183	380	340	1000	250	400	418	118
VG20116	250	730	270	540	405	1220	300	500	510	162
VG20117	300	850	300	610	460	1400	400	500	610	250

VH 103

IDROVALVOLA A GALLEGGIANTE in ghisa filettata FF. e flangiata UNI

Un piccolo rubinetto a galleggiante comanda una grossa idrovalvola montata a distanza con una chiusura lenta per evitare rumore e colpi d'ariete. Il passaggio è totale, la tenuta è perfetta e non necessita di energia ausiliaria sfruttando la pressione dell'acqua che non deve essere inferiore a 1 bar.

Garanzia di funzionamento della membrana anche dopo anni di inattività come negli impianti antincendio. E' adatta anche per il controllo delle acque reflue.



FILETTATA			FLANGIATA			
codice	Ø	L	PN 16	PN 25	DN	L
VH10307	1½"		VH50309	VH60309	50	200
VH10308	2"	175	VH50310	VH60310	80/65	200
VH10309	2½"	230	VH50311	VH60311	80	280
VH10310	3"	230	VH50312	VH60312	100	300
			VH50313	VH60313	125	325
			VH50314	VH60314	150	350
			VH50315	VH60315	200	400
			VH50316	VH60316	250	450
			VH50317	VH60317	300	500

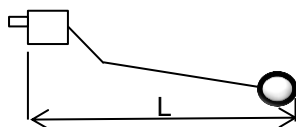
VG 100

RUBINETTO A GALLEGGIANTE IN AISI 316 - PN 16



Corpo e parti metalliche in acciaio inox Aisi 316




- Attacco filettato gas maschi o UNIISO 7/1
- Pressione nominale di esercizio: 10 bar
- Temperatura di esercizio: -20°C - +150°C
- Chiusura in silicone
- Passaggio totale



codice	Ø	L mm	Ø sfera	filett.
VG10004	1/2"	410	110	M6
VG10005	3/4"	500	160	M8
VG10006	1"	580	160	M8
VG10007	1¼"	580	160	M8
VG10008	1½"	620	200	M12
VG10009	2"	720	200	M12
VG10010	2½"	720	200	M12

VG 101

RUBINETTO A GALLEGGIANTE PN 16 con regolazione

Rubinetto filettato					rubinetto cod.	pressioni del fluido	Ø sfera mm		portate lt/min
CODICE	Ø disponibili	CORPO	SEDE	Rame			INOX		
VG 101..	1/2" > 2"	OTTONE	INOX	..04	1/2"	0 - 5	100	90	19
VG 105..	12" > 1"	AISI 304	INOX	..05	3/4"	5 - 15	120	130	
CODICI DELLE SFERE				..06	1"	0 - 8	150	150	25
				..07	1½"	8 - 15	180	170	
Ø	PVC	RAME	Ø	INOX	..08	0 - 8	180	170	75
100	VG15010	VG15210	90	VG15309	..09	8 - 15	220	200	
120	VG15012	VG15212	130	VG15313	..07	0 - 5	220		
150	VG15015	VG15215	150	VG15315	..08	5 - 15	300		
180	VG15018	VG15218	170	VG15317	..08	0 - 5	220		
220	VG15022	VG15222	200	VG15320	..09	5 - 15	300		
300	VG15030	VG15230	-	-	..09	0 - 5	220		
						5 - 15	300		



Il sistema è silenzioso ed ha la capacità di attutire i colpi d'ariete.

Adatto per le sue caratteristiche per essere montato in presenza sia di basse che di alte pressioni. Ideato con un passaggio libero interno e con sede in inox, ha nella parte posteriore un compensatore di pressione a molla che all'aumentare della pressione dell'acqua aumenta la spinta di compensazione.